

Łódź Widzew, ul. Sarnia
Mieszkanie na sprzedaż za **392 775 PLN**

pow. 52,37 m²

3 pokoje

piętro 9 z 5

2021 r.

7 500 PLN/m²

Opis nieruchomości:

Inwestycja to mieszkania dwupokojowe (od 39 m² do 54 m²), trzypokojowe (od 62 m² do 68 m²) oraz czteropokojowe (od 77 m² do 88 m²). Wszystkie zaopatrzone będą w komfortowe loggie i balkony, a dla mieszkań na parterze przewidziano przestronne zielone tarasy.

Dodatkowe informacje:

Numer oferty: [REM-O520461](#)

Ogrzewanie: [CO miejskie](#)

Winda: [Tak](#)

Miejsce postojowe: [Tak](#)

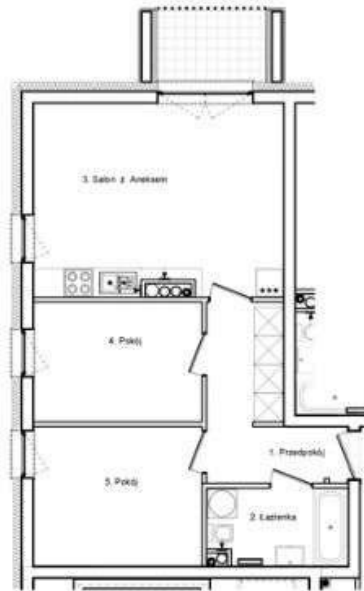
Typ miejsca postojowego: [garaż,](#)

Kontakt do doradcy:

Sławomir Bielawski

tel.: 661 260 330

e-mail: slawomir.bielawski@remax-polska.pl



K10A



PN



MIESZKANIE: K10A

KLATKA K_PIETRO: 9 3PA

POWIERZCHNIA UŻYTKOWA:	52,37 m²
1 PRZEDPOKÓJ	7,65 m ²
2 ŁAZIENKA	4,67 m ²
3 SALON Z ANEKSEM	20,87 m ²
4 POKÓJ	8,87 m ²
5 POKÓJ	10,31 m ²

LOGGIA	3,41 m ²
--------	---------------------

Zobacz galerię online:



KLIKNIJ
LUB
ZESKANUJ

Zobacz na interaktywnej mapie:



KLIKNIJ
LUB
ZESKANUJ