

Łódź Polesie, ul. Traktorowa Mieszkanie na sprzedaż za **424 638 PLN**

pow. 68,49 m²

3 pokoje

piętro 6 z 7

2019 r.

6 200 PLN/m²

Opis nieruchomości:

Zaprojektowane lokale są niezwykle funkcjonalne i gwarantują duże możliwości aranżacyjne, wszystkie posiadają duże balkony lub loggie. Dla wygody mieszkańców w parterze i części podziemnej budynku zaprojektowano garaż wielostanowiskowy. Ponadto w budynku znajdują się lokale usługowe oraz pomieszczenia na rowery. Wszystkie kondygnacje połączono z poziomem garażu podziemnego cichobieżną windą. Dla zapewnienia poczucia bezpieczeństwa mieszkańców w budynku przewidziano monitoring oraz ochronę. Budynek zaprojektowano w kształcie przypominającym literę F, co pozwoliło na wygospodarowanie od strony południowej wewnętrznego dziedzińca, przeznaczonego do dyspozycji mieszkańców. Na obsadzonym zielenią dziedzińcu znajdzie się plac zabaw dla dzieci. Dogodne połączenie z centrum Łodzi, zarówno za pomocą samochodu jak i komunikacji miejskiej. W pobliżu znajdują się żłobki, przedszkola, szkoły, basen, ośrodek sportu oraz dom kultury. Nie bez znaczenia też jest bliskość urokliwego Parku Generała Andersa, powszechna dostępność okolicznych terenów zielonych (pola, las) oraz dobra komunikacja z Parkiem Na Zdrowiu, Ogrodem Botanicznym oraz miejskim ZOO.

Galeria zdjęć:

Dodatkowe informacje:

Numer oferty: [REM-O863845](#)

Ogrzewanie: [CO miejskie](#)

Winda: [Tak](#)

Miejsce postojowe: [Tak](#)

Typ miejsca postojowego: [garaż,](#)

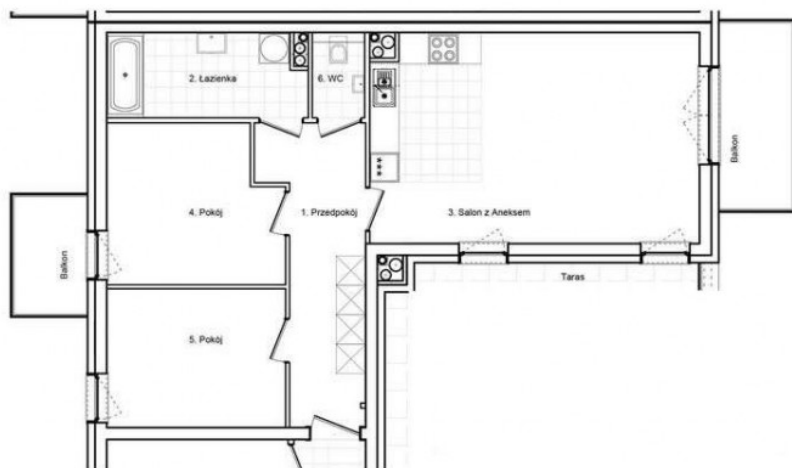
Kontakt do doradcy:

Ewa Sobczyńska

tel.: 504 090 083

e-mail: ewa.sobczynska@remax-polska.pl





B7A



MIESZKANIE: B7A

KLATKA B_PIETRO: 6 3PA

POWIERZCHNIA UŻYTKOWA: 68,54 m²

| | |
|-------------------|----------------------|
| 1 PRZEDPOKÓJ | 10,42 m ² |
| 2 ŁAZIENKA | 6,77 m ² |
| 3 SALON Z ANEKSEM | 28,28 m ² |
| 4 POKÓJ | 11,03 m ² |
| 5 POKÓJ | 10,20 m ² |
| 6 WC | 1,84 m ² |

| | |
|--------|----------------------|
| BALKON | 3,60 m ² |
| BALKON | 5,70 m ² |
| TARAS | 58,80 m ² |

Zobacz galerię online:



KLIKNIJ
LUB
ZESKANUJ

Zobacz na interaktywnej mapie:



KLIKNIJ
LUB
ZESKANUJ